

- מפתח**
- קו ביוב קיים
 - קו ביוב מתוכנן
 - צינור מים שחיה קיים
 - צינור מים שחיה מתוכנן
 - צינור נשפך 100 פנים מתוכנן
 - צינור דלדולן 50 פנים מתוכנן
 - צינור מים קיים
 - צינור מים חמים

שינויים ותוספות	
מבצע	חתימה

משרד: **מכללת כנרת**
 תכנון אדריכלות: **מכון אינטסלציה**
 חודי שירותים: **קומת קרקע**

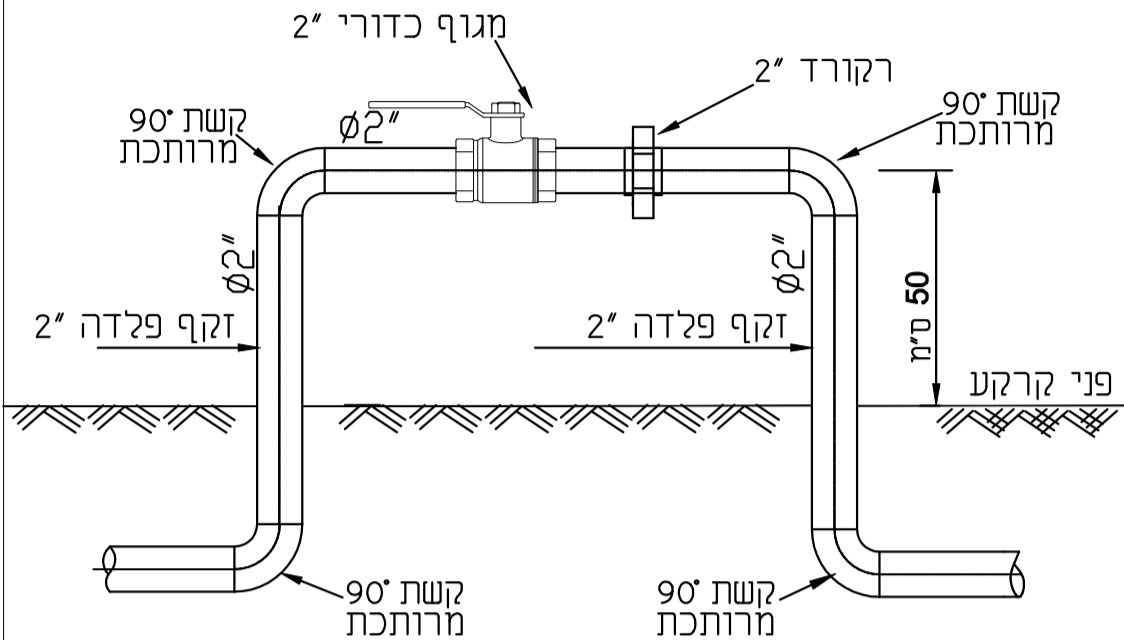
מחזור: **1.0**
לאישור

מחזור: **מכללת כנרת**

קנין: 150 מספר גיליון: 2217-01-01-2
 מס. עבודה: 2217 שם קובץ: 2217-01-01-01-02
 תאריך: 06.03.2022

תכנית קומת קרקע קנין 1:100

מפרט מגוף עילי בקוטר 2"

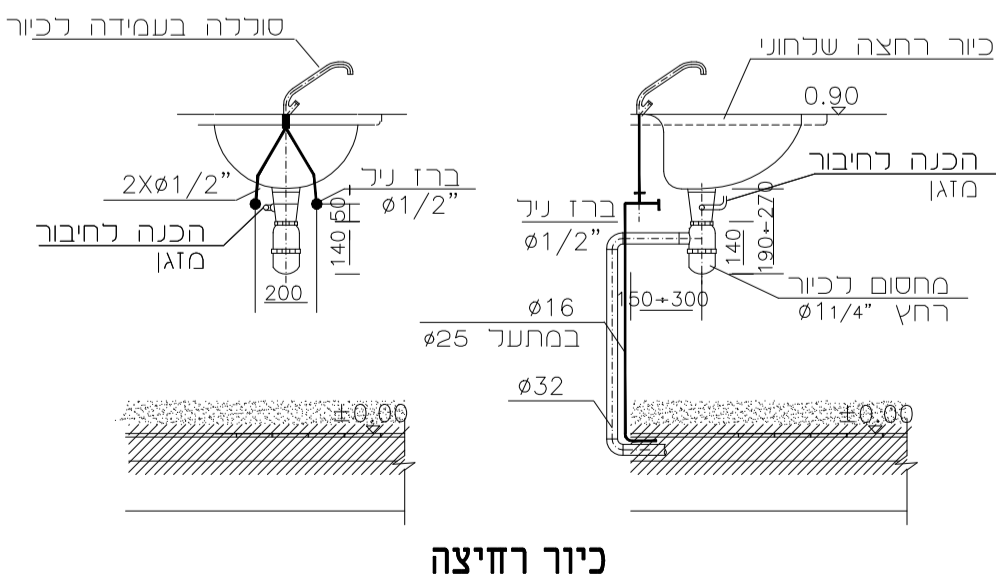
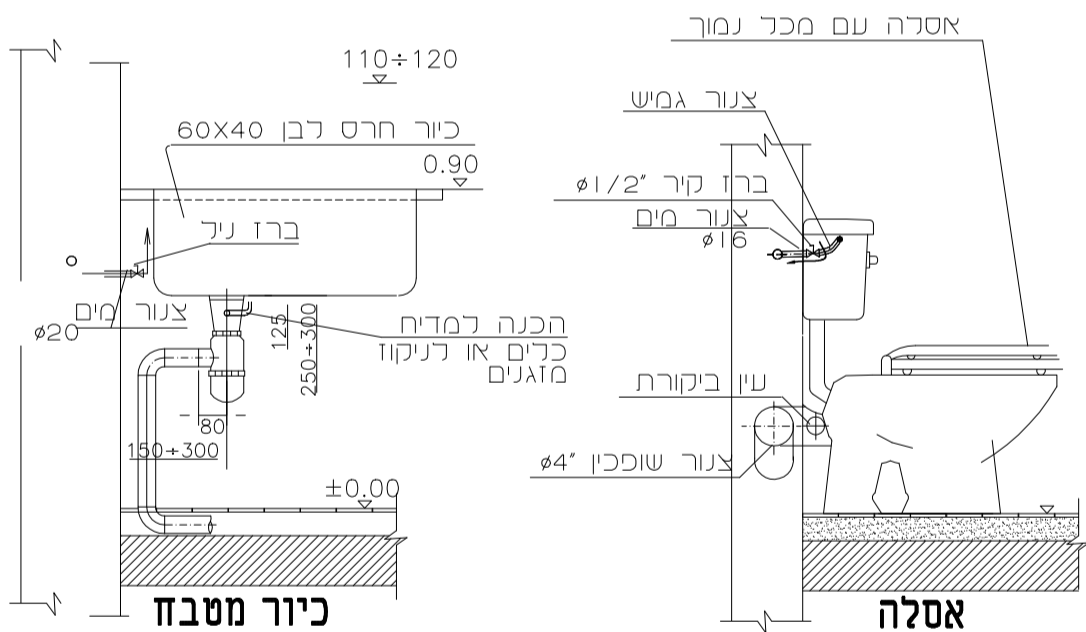


פרטים סטנדרטיים

שם פרט:		
פרט מפרט עילי בקוטר 2" כולל מגוף כדורי 2"		
מספר פרט:	תאריך:	קניימ: ללא קניימ

פרטים סטנדרטיים-קבועות סניטריות

הערות:
 1. סוג ודגם הקבועה ייקבע ע"י האדריכל
 2. כל הצנרת והאביזרים המגופים יהיו בעל תו תקן
 3. באחריות הקבלן והיזם שכל האביזרים שיוקנו יהיו אביזרים לחסכון במים (ווסתי ספיקה, מכלי הדחה דו כמותיים, חסכמים לברזים)



שיניים ותוספות

מס.	מהות השינוי	מבצע	תאריך
1.0	הכנת תכנית	עמאר	10.03.22

מאהר אלשאער

הנדסה אזרחית - הנדסת מים, ביוב וניקוז
 קריית שמונה, אזור תעשייה צפוני ת.ד. 2868 מיקוד: 1101501
 נייד: 052-4202830 פקס: 072-2446451 Email: m@m-eng.co.il

מכללת כנרת
תכנון אינסטלציה
חדרי שירותים

שם גליון: **גליון פרטים**

מהדורה:

1.0
לאישור

מזמין העבודה: **מכללת כנרת**

קניימ: ללא קניימ	מספר גליון:	2217-02-01
מס. עבודה:	שם קובץ:	2217-02-01.DWG
תכנן: מאהר	בדק: מאהר	גודל נייר: -
שרטט: עמאר	אישר: מאהר	תאריך: 06.03.2022

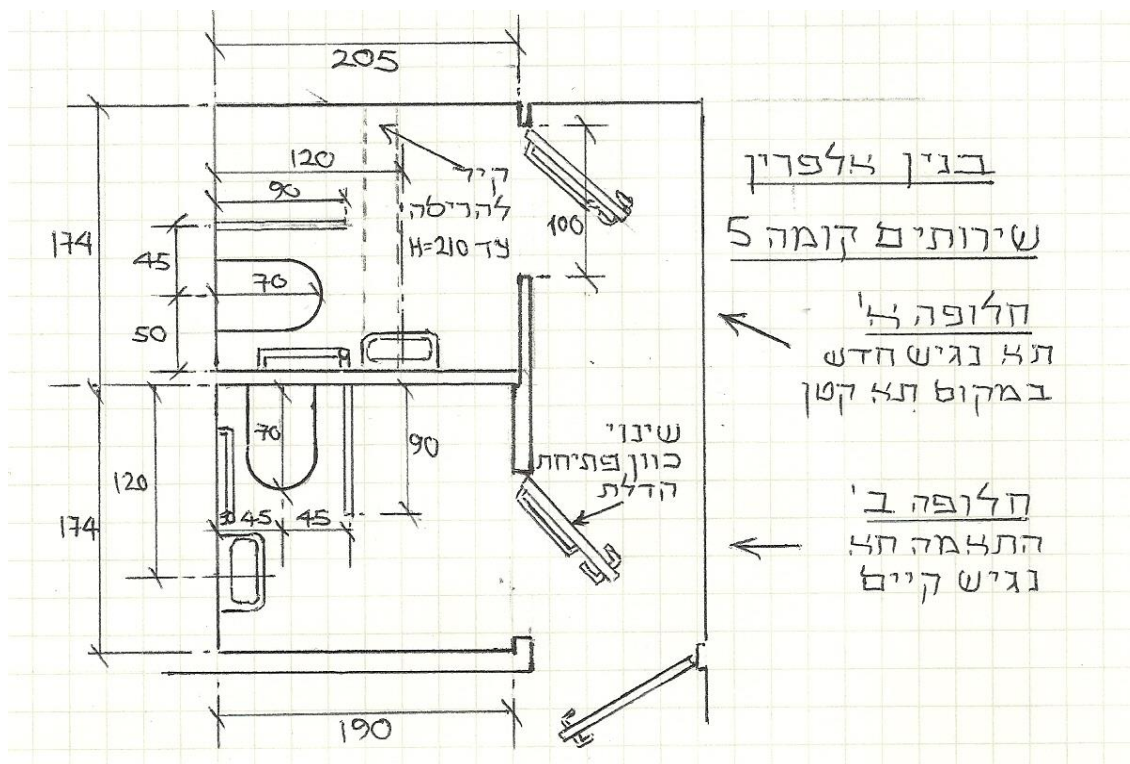


מהנדס מיכאל קרונין

מורשה נגישות השירות
מורשה נגישות מבנים תשתיות וסביבה

5. שירותים נגישים

- 5.1. קיימים, בקומות 5 ו-6 תאי שירותים נגישים שאינם עומדים בדרישות התקן. מספיק שתא אחד יהיה נגיש בתנאי שהוא לשימוש נשים וגברים כאחד. לכן אנו ממליצים להתאים אחד משני התאים בשירותי גברים, בקומה 5, לתא שירותים נגיש.
- 5.2. קיימות שתי חלופות להתאמה. חלופה א' – להגדיל את התא הרגיל לתא שירותי נכים חדש. חלופה ב' – להתאים את התא הקיים.
- 5.2.1. חלופה א' - הריסת קיר קיים של התא הרגיל ובניית קיר חדש עם דלת במידות שמתאימות לתקן.
- 5.2.2. חלופה ב' – להפוך את כיוון פתיחת הדלת של תא הנגיש הקיים, להתקין אסלה חדשה ולהעביר את הכיור למקום הנדרש. ראה תרשים בהמשך.



- 5.3. ליד הכניסה ליתר מדורי השירותים יהיה צורך בשילוט מידע המכוון אל "השירותים הנגישים בקומה 5". ביציאה מהמעלית בקומה 5 יהיה שלט הכוונה אל השירותים הנגישים.
- 5.4. על מנת להתאים את התא לדרישות הנגישות, יש לפרק את האסלה והכיור הקיימים. האסלה החדש יהיה אסלה ארוך מיוחד לנכים. הסדר האביזרים החדשים יהיה לפי התרשימים שלהלן והדרישות המפורטות.
- 5.5. אסלה (מומלץ – לא אסלה תלויה)
- מיקום - שטח פנוי לצד הרחב מינימום 75 ס"מ.
 - מרחק מקיר אחורי לקצה הקדמי של האסלה 69-75 ס"מ
 - מרכז האסלה מרחק 51 ס"מ מהקיר הסמוך – לפי מידות קיימות
 - גובה האסלה 45-50 ס"מ כולל המושב
- 5.6. מאחזים - מאושרי מכון התקנים
- מאחז חיצוני לדלת – מומלץ במנח אופקי ובגובה 85-110 ס"מ
 - **מאחז פנימי לדלת – נדרש במנח אופקי ובגובה 90-100 ס"מ**
 - מאחז מתקפל לצד האסלה – נדרש בגובה 85 – 75 ס"מ 38 - 40 ס"מ מציר האסלה (לוודא שנתפס במצב עליון צמוד לקיר)
 - לוודא שחיבור מאחזי היד לקיר וחיפויי תקינים, בצורה חזקה ועמידה.

ת.ד. 94, לבון 20118 טל: 04-9982871 פקס: 04-9982557 נייד: 050-6950669

מייל: m.cronin46@gmail.com www.maccess.co.il

